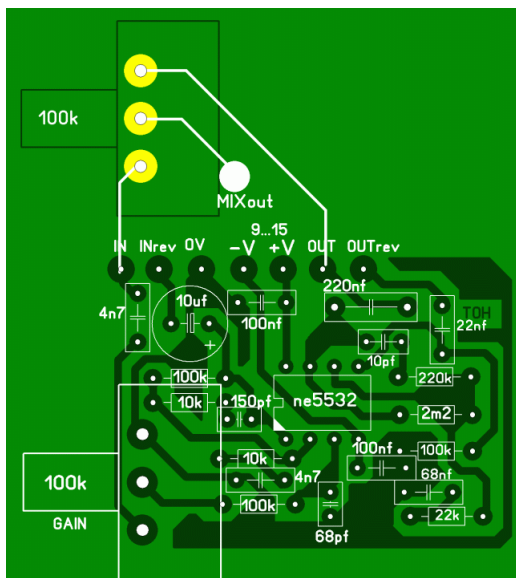


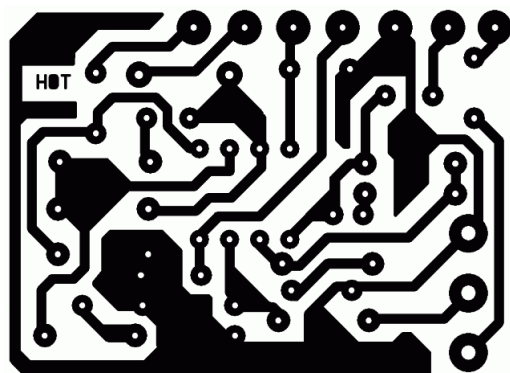
Commande réverb à ressorts

Ce montage permet de commander les boîtiers métalliques dans nos amplis qui renferment les lignes à ressorts appelées aussi lignes à retard, avec un seul double AOP de type NE5532

Vue côté composants



Vue côté soudure / taille 42,5mm X 31mm



Liste des composants

Résistances:

- 10K X 2
- 22K X 1
- 100K X 3
- 220K X 1
- 2M2 X 1

Potentiomètres:

- 100K X 2 Lin

Condensateurs:

- 10pF X 1
- 68pF X 1
- 150pF X 1
- 4,7nF X 2
- 22nF X 1
- 68nF X 1
- 100nF X 2
- 220nF X 1
- 10uF X 1 pol.

I.C:

- NE5532

