

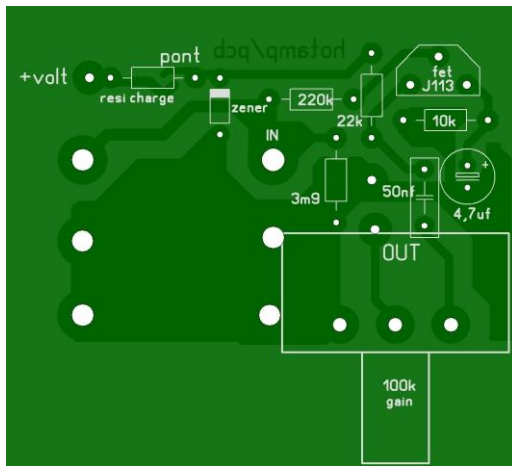
# Jack Actif

C'est pas cher, ça peut rendre service ! Ce montage pratique quand on manque de sauce avant d'attaquer un étage, vous satisfera aussi pleinement pour adapter vos impédances micros...

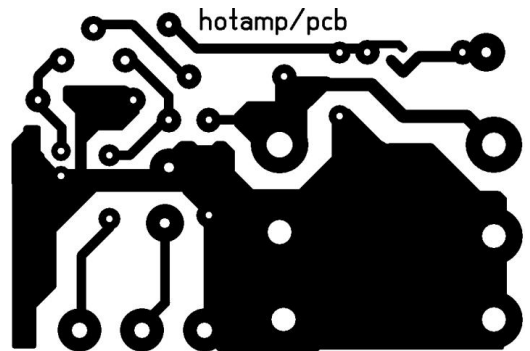
Pour en savoir plus sur les FET, Techniguitare vous offre cet excellent tuto: 😊

<http://www.techniguitare.com/forum/viewtopic.php?t=4634>

Vue côté composants



Vue côté soudure / taille 41mm X28mm



## Liste des composants

### Résistances:

- 10K X 1
- 22K X 1
- 220K X 1
- 3M9 X 1
- 100K X 1 POT

### Condensateurs:

- 50nF X 1
- 4,7uF X 1 pol

### Transistor:

- J113 X1 (Fet)

